

Anleitung Einbau Tempomat Fabia BEA400002

Vor Beginn der Arbeiten mit Diagnosegerät Bordnetzsteuergerätenummer prüfen (siehe Montagebeilage BEA400002)

Werkzeuge:

- 10mm Ringschlüssel (Batteriemassekabel)
- 5mm Schlitzschraubendreher (Airbag entriegeln, Lenkstockscharter, Sicherungskastenabdeckung)
- T20 Torxschraubendreher (untere Verkleidung, Fußraumdüse)
- Gr.1 Kreuzschlitzschraubendreher (Lenksäulenverkleidung)
- 4mm Inbusschraubendreher oder –schlüssel (untere Lenksäulenverkleidung, Lenkstockscharter)
- 12er Innenvielzahnstecknuß oder –schlüssel (Lenkrad), z. B. HAZET 2567-12
- Drehmomentschlüssel (50Nm für Innenvielzahnschraube)
- Edding (Markierung Lenkradstellung und Innenvielzahnschraube)
- (Selbstbau-)Ausdrücker (Bremspedalschalterstecker)
- Spitzzange (Bremspedalschalterstecker)
- Kabelbinder, evtl. Schrumpfschlauch (Scheuerschutz)

Lenkraddemontage:

- Zündschlüssel einstecken, Lenkradsperrung entriegeln, Zündung aus
- Zündung ab jetzt nicht mehr einschalten, sonst Fehlereintrag
- Motorhaube öffnen
- Batterieabdeckung öffnen (untere Rastnasen)
- Masse abklemmen (10mm Ringschlüssel), gegen unbeabsichtigten Kontakt sichern, min. 15 Minuten warten, bis Restspannung abgebaut ist (Hinweis: Bordcomputerspeicher, Uhr und Tageskilometer werden gelöscht)
- Lenkrad nach unten verstellen und ganz herausziehen
- Räder in Geradeausstellung bringen
- Lenkrad 90° einschlagen

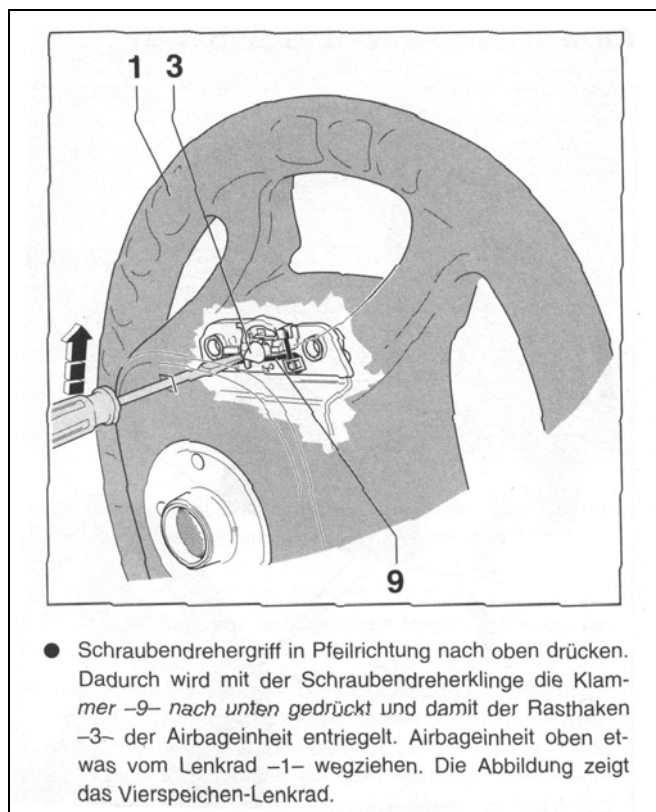


Abb. 1: Entriegelung der Airbageinheit

- Lenkrad 180° zurückdrehen
- 2. Seite entriegeln, Airbageinheit dabei festhalten
- evtl. statische Aufladungen an dem Türschlossbügel entladen
- 4 Kontaktzungen der Hupe abziehen, 1 Steckerleiste der Airbageinheit abziehen
- Airbageinheit vorsichtig auf dem Skoda-Emblem ablegen
- Lenkrad in Geradeausstellung bringen
- Innenvielzahnschraube lösen, Lenkrad noch nicht abziehen
- Stellung Lenksäule / Lenkrad unterhalb der Körnermarkierung am Lenkrad mit Edding auf der Schraubensitzfläche markieren
- Lenkrad abziehen

Lenkstockhebel austauschen:

- Sicherungskastenabdeckung links vom Lenkrad mit Schlitzschraubendreher aufhebeln (befestigt mit Klipsen)
- Verkleidung unterhalb des Kombiinstrumentes in Richtung Fahrersitz abziehen
- 6 Torxschrauben der unteren Verkleidung herauserschrauben
- evtl. Lichtschaltereinheit ausbauen: Schalter in Aus-Stellung reindrücken, dann in Standlichtposition drehen, Lichtschaltereinheit herausziehen
- Verkleidung vorsichtig in Richtung Fahrersitz abziehen, dabei die zwei Stecker des Lichtschalters ausklipsen und abziehen, Diagnosestecker ausklipsen, durch die Verkleidung schieben, 90° drehen und dann nach innen zurückschieben, Schlauch für die Dosenfachklimatisierung vom oberen Lüftungskanal abziehen
- 2 Kreuzschlitzschrauben der obere Lenksäulenverkleidung entfernen, obere Lenksäulenverkleidung abnehmen
- 2 Kreuzschlitzschrauben und Inbusschraube der unteren Lenksäulenverkleidung entfernen, Lenkradentriegelung öffnen, untere Lenksäulenverkleidung abnehmen, Lenkradentriegelung schließen
- Lenkstocksalterschelle mit Inbusschraubendreher lösen
- 3 Stecker von den Lenkstockschaltern und 1 Steckerleiste von der Rückstellplatte abziehen
- Lenkstockschalter abziehen
- Rückstellplatte an den 3 Rastnasen ausrasten
- Schlitzschraubendreher von vorne in die Rastnase vorsichtig einführen und Scheibenwischerhebel nach vorne ausrasten

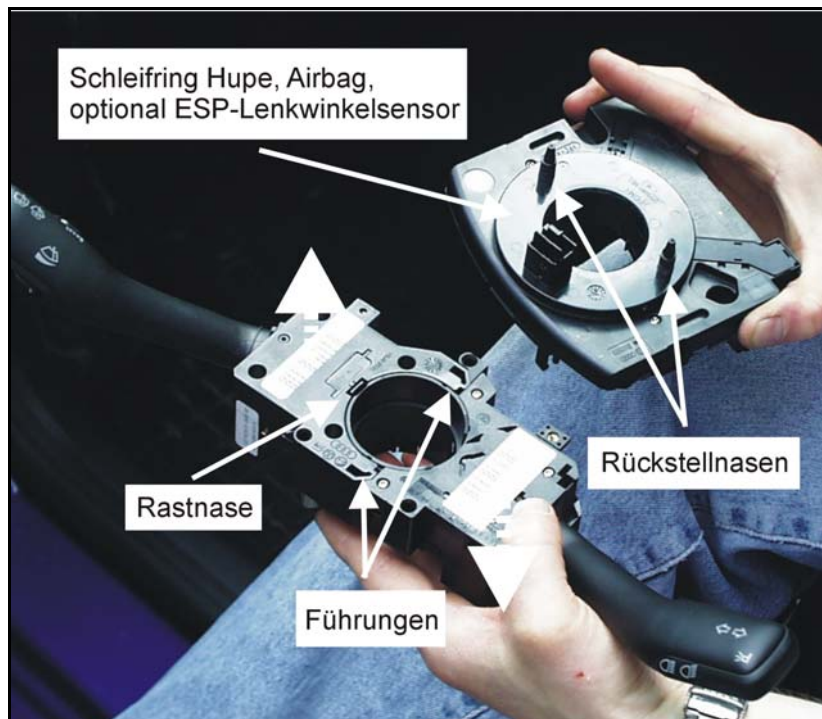


Abb. 2: Lenkstockschalter und Rückstellplatte mit Schleifringen

- Scheibenwischerhebel auf neuen GRA-Blinkerhebel aufschieben und einrasten lassen

- Rückstellplatte wieder auf Lenkstocksaltern einrasten
- Lenkstocksalterschelle aufschieben und mit Lenkstocksalters wieder auf die Lenksäule aufschieben
- 4 Steckerleisten wieder aufstecken
- neuen Kabelsatz (T10g) aufstecken und Kabel unterhalb des linken Kabelstranges zum Bordnetzsteuergerät verlegen, beim Verlegen darauf achten, dass sich das Kabel nicht zwischen Lenksäulenmechanik und Verkleidung verkeilen kann

Verkabelung anschließen:

- 1 Torxschraube der Fußraumdüse entfernen und Fußraumdüse nach links abziehen
- Bremslichtschalterstecker ausklipsen
- an einer Seite lässt sich der Stecker aufklappen (ca. 20 x 5 mm), so dass die einzelnen Adern entriegelt werden
- Ausdrückvorrichtung von der Kontaktseite des bl/rt Kabels (Pin2) einführen, so dass die Widerhaken entriegeln und Kontakt zur Kabelseite mit der Spitzzange herausziehen

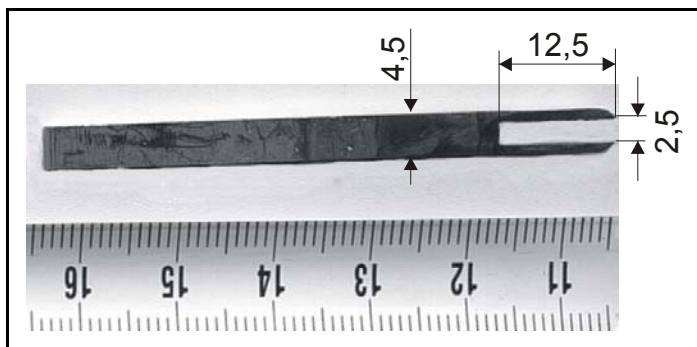


Abb. 3: Ausdrückvorrichtung: aus 2mm Blech auf 1,9mm Blechstärke gefeilt, 4,5mm breit, 12,5mm tiefe und 2,5mm breite Nut mit Säge und Schlüsselfeile, Zungen mit 45° Fasen

- bl/rt Kabel des neuen Kabels hinter der Lenksäulenhalterung zum Bremskontaktschalter verlegen, so dass das Kabel nicht an der sich drehenden Lenkwelle scheuern kann, evtl. gegen Durchscheuern schützen
- Adapter auf den herausgezogenen Kontakt einrasten
- Kontakt des bl/rt Kabels vom neuen Kabelsatz in den frei gewordenen Steckplatz (Pin2) am Bremspedalschalterstecker einrasten
- Bremspedalschalterstecker wieder zuklappen und am Bremspedalschalter einrasten
- Adapter mit neuem Kabelsatz verbinden
- rechte Steckerleisten des Bordnetzsteuergerätes (schwarzes Gerät unter Relaisträger ausrasten und abziehen (Stecker zusammendrücken, so dass die Haltezungen entriegeln), Reihenfolge der Stecker evtl. markieren
- Halteverschluß an der rechten Seite des Bordnetzsteuergerätes öffnen und Bordnetzsteuergerät nach unten rechts herausziehen
- hinteren Kunststoffbügel (zum fixieren des Kabelpaketes der Relaisplatte) aus dem Relaishalter nach unten ausrasten und herausziehen
- Relaisträger nach unten ausrasten und herausziehen
- erst jetzt kann man ganz hinten oben an der Spritzwand eine Steckkontaktplatte erkennen, in der 7 Steckerleisten eingesteckt sind (der untere mittlere Stecker enthält ein sehr dickes Kabel)
- mit Schlitzschraubendreher die Metallschiene (zur Sicherung der Stecker) nach links schieben (ca. 4mm) und damit die Stecker entriegeln
- oberen rechten Stecker (T11a, weiß) ausklipsen und abziehen
- mit einem Schlitzschraubendreher an dem Stecker die Entriegelung ca. 2mm vorsichtig ausrasten (ähnlich wie Stecker T6Y des neuen Kabelsatzes)
- Steckkontakt des weißen Kabels vom neuen Kabelsatz in den freien oberen mittleren Steckplatz (Pin10) einrasten
- Entriegelung am Stecker wieder einrasten
- Stecker in Steckerkontaktplatte einrasten
- Metallschiene zur Verriegelung wieder nach rechts schieben
- Kunststoffbügel und Relaisträger wieder von unten einschieben und einrasten lassen
- Bordnetzsteuergerät wieder in die Halteschienen zurückschieben und Halteverschluß einrasten

- Stecker wieder in Bordnetzsteuergerät einrasten, Reihenfolge beachten
- Stecker T6Y des neuen Kabelsatzes in den Steckplatz XS3 des Bordnetzsteuergerätes einrasten
- neuen Kabelsatz mit Kabelbindern am vorhandenen Kabelbaum fixieren

Lenkrad montieren:

- Lenkrad aufstecken (Rückstellnasen der Rückstellplatte einfädeln)
- Lenkstockschalterschelle mit Inbusschraubendreher festschrauben, dabei darauf achten, dass der Abstand zwischen Rückstellplatte und Lenkrad 2,5mm beträgt (Lenkrad andrücken) und die Lenkstockhebel waagrecht stehen
- Lenkrad abziehen
- untere Lenksäulenverkleidung montieren (Lenksäulenverriegelung dafür öffnen)
- obere Lenksäulenverkleidung montieren
- Lenkrad aufstecken (Rückstellnasen der Rückstellplatte einfädeln und auf die zuvor angebrachte Markierung achten)
- Innenvielzahnschraube mit Drehmomentschlüssel auf 50Nm festschrauben
- mit Edding oder leichtem Körnerschlag markieren, da diese Schraube wegen ihrer selbstsichernden Beschichtung nur max. 5x wiederverwendet werden darf
- 4 Kontaktzungen an der Airbageinheit auf die Hupenkontakte aufschieben, Kabel wieder in die Führungen verlegen, Stecker der Airbageinheit aufstecken und einrasten
- Airbageinheit vorsichtig wieder im Lenkrad einrasten lassen, darauf achten, dass kein Kabel verklemmt wird
- Fußraumdüse montieren
- Verkleidung montieren, dabei Diagnosestecker und die Lichtschalterstecker wieder aufstecken und den Schlauch der Dosenfachklimatisierung am oberen Lüftungskanal wieder einstecken (wie eine Kabeldurchführungstülle)

Batterie anklemmen:

- Vorsicht: alle Personen das Fahrzeug verlassen
- Batteriemasse wieder aufstecken und mit 10mm Ringschlüssel festschrauben
- Batterieabdeckung schließen
- Motorhaube schließen
- elektrische Fensterheber mit Schlüssel im Schloss (Komfort-Funktion) neu anlernen (etwas öffnen, wieder schließen und dabei ca. 3s im oberen Anschlag betätigen, siehe Bedienungsanleitung)

Tempomat freischalten:

- VAG-COM oder anderes Diagnosegerät anschließen
- Zündung einschalten
- Motorsteuergerät (01) anwählen
- Login 11463
- evtl. im Motorsteuergerät (01) in Meßwertblock 6 Kanal 4 (TDI) den Schalter der GRA (On/Off) auf Funktion prüfen
- Beenden
- evtl. im Bordnetzsteuergerät (09) in Messwertblock 22 Status der Schalterstellungen (SET, RES, prüfen

Probefahren und Cruisen!!!

Diese Anleitung soll eine Hilfe für Werkstätten sein. Daher noch ein eindringlicher Hinweis an Bastler: Zu Risiken und Nebenwirkungen fragen Sie Ihren Skodahändler, denn Arbeiten an der elektrischen Anlage und vor allem an der Airbageinheit sollten nur von Fachkundigen vorgenommen werden. Wer hier pfuscht, hat selbst Schuld!